



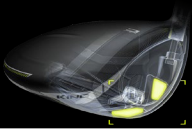
cobra

RAD  
SPEED**DON'T BLINK**

RADICAL RESULTS THROUGH RAD WEIGHT TRANSFORMATION

**DRIVER KING RADSPEED****TECNOLOGIA****ENGENHARIA RADICAL**

Ao aumentar a distância entre os pesos da frente e de trás, somos capazes de criar uma velocidade de bola mais rápida, mantendo o perdão. Um equilíbrio perfeito entre a frente e trás PESO RADIAL oferece baixo spin para velocidade aprimorada com estabilidade máxima.

**PESO FRONTAL EXTREMO**

O quadro do driver RADSPEED possui 28g posicionado o mais à frente possível (16g de peso fixo e um peso ajustável de 12g) para proporcionar um spin ultra baixo e nossas velocidades de bola mais rápidas.

**PESO EXTREMO**

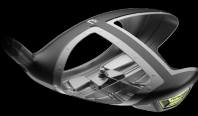
Um adicional de 10g de peso posicionado nas costas (8g de peso fixo e um peso ajustável de 2g) cria o equilíbrio perfeito de peso frontal e traseiro para velocidade e perdão RAD.

**FACE INFINITO FRESADA CNC**

Um design de face de borda infinita expande a área fresada em 95%, aumentando a zona de velocidade máxima da bola.

**COROA DE ENVOLVIMENTO DE CARBONO DE CAMADA FINA**

Um design de coroa de carbono mais leve apresenta um novo material de fibra de carbono que é 30% mais fino, o que cria outros 6 gramas de peso discricionário que podem ser reposicionados para otimizar o desempenho.

**T-BAR SPEED CHASSIS**

Um design refinado de Chassi T-Bar Speed é 7 gramas mais leve, dando-nos ainda mais peso discricionário para posicionar mais massa para a frente dentro do quadro para diminuir o giro e aumentar a velocidade da bola.

**DRIVER****RAD  
SPEED****LOFT**

9°

10.5°

**MÃO**

RH/LH

RH/LH

**LIE**

57.50°

58.50°

**COMPRIMENTO**

45.25"

45.25"

**SWINGWEIGHT**F1, F3: D2.5  
HZRDUS: D1.5F1, F3: D2.5  
HZRDUS: D1.5**FLEX**

X, S, R

S, R, Lite

**GRIP**

Lamkin Crossline (58+) Cobra Connect - Black

**VARETAS**

Fujikura Motore X F3 (Stiff e Regular)



Project X HZRDUS Smoke RDX Blue (Extra Stiff e Stiff)



Fujikura Motore X F1 (Extra Stiff e Stiff)

